

# ITAD for Windows Ver.6.0

(板取り・棒取り最適化プログラム)

『ITAD』は、板取り（長方形・円形）および棒取りを歩留り良く行うプログラムです。

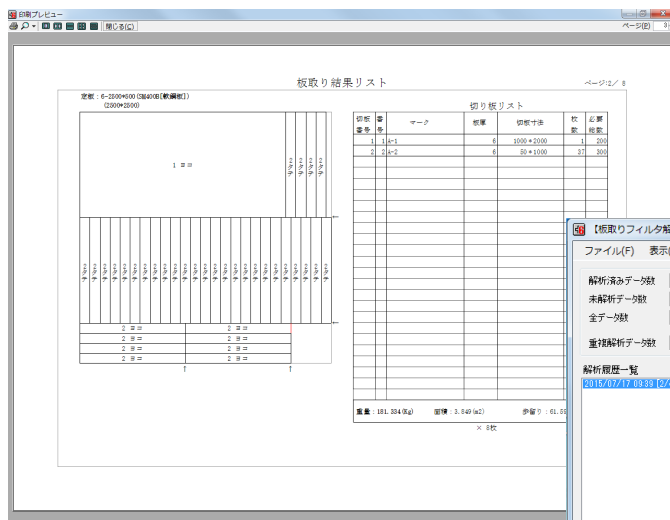
切断方法はシャーリングによる板取りです。定板は100種類まで登録可能で、その中から5種類まで選択できます。複数の定板を選択した場合は、歩留りが一番良い定板をその都度選択します。

解析実行時には、データを選定／解除するフィルタ機能をご利用になれます。フィルタ機能では、[切板マーク]や[板厚]、[寸法]などのデータを選択することができます。また、解析したデータを履歴として保存することができる他、フィルタをかけたデータをソートしてまとめることができます。

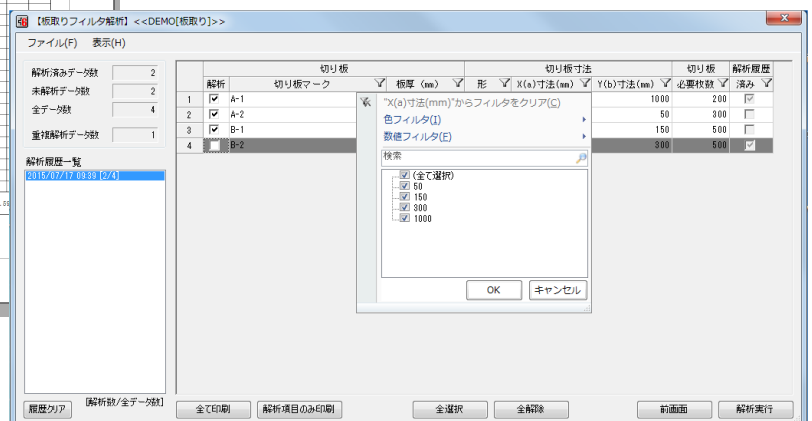
残材板取りオプションは、残材データを登録し、残材の板取りを行います。残材の板取りは、残材の種類と枚数を登録し、通常の板取りと同様に行います。但し、登録した枚数が無くなった場合、板取り処理を終了しますが、定板を指定している場合は、通常の板取り処理を続行します。

販売管理システム等に切り板データが既に存在する場合、そのデータを取り込むことで入力の省力化を図ることができます。

※ データの読み込み部分のプログラム作成に関しては、是非ご相談ください。



[板取り結果]出力例



[フィルタ解析]画面

適用機種 本体 : (32bit/64bit) WINDOWS 7, 8.1, 10 が動作可能な機種  
※最新サービスパック適用 (但し、管理者権限で使用可能)  
※上記 OS 以外でのご利用、または、異なる OS 上で動作する仮想 OS での  
ご利用はサポート対象外です  
メモリ : 32 ビット OS の場合 : 1GB 以上 (推奨 2GB 以上)  
64 ビット OS の場合 : 4GB 以上  
プリンタ : WINDOWS 対応プリンタ

価 格 ITAD for Windows ￥200,000 (税抜)  
残材板取りオプション ￥80,000 (税抜)  
<認証方式>  
ネットワーク認証方式 ￥0  
ハードプロテクト方式 ￥15,000 (税抜)  
※価格は税抜価格です。別途消費税がかかります。

☆ デモ版のご用意もございます。デモ版は弊社ホームページよりお申し込みください。

お問い合わせは



株式会社 ソフトウェアセンター

〒101-0032 東京都千代田区岩本町2-6-2 大和ビル 6F  
TEL (03)3866-2095(代表)・FAX (03)3861-0449  
http://www.scinc.co.jp/